

# GT « Une vision agroécologique pour Bruxelles » 23.04.21



# Le processus

Ce GT a pour objectif de discuter de la vision. Le but est d'arriver à un accord sur le fond, et d'arriver à une/des vision(s) claire(s) pour la production pleine terre & hors sol.

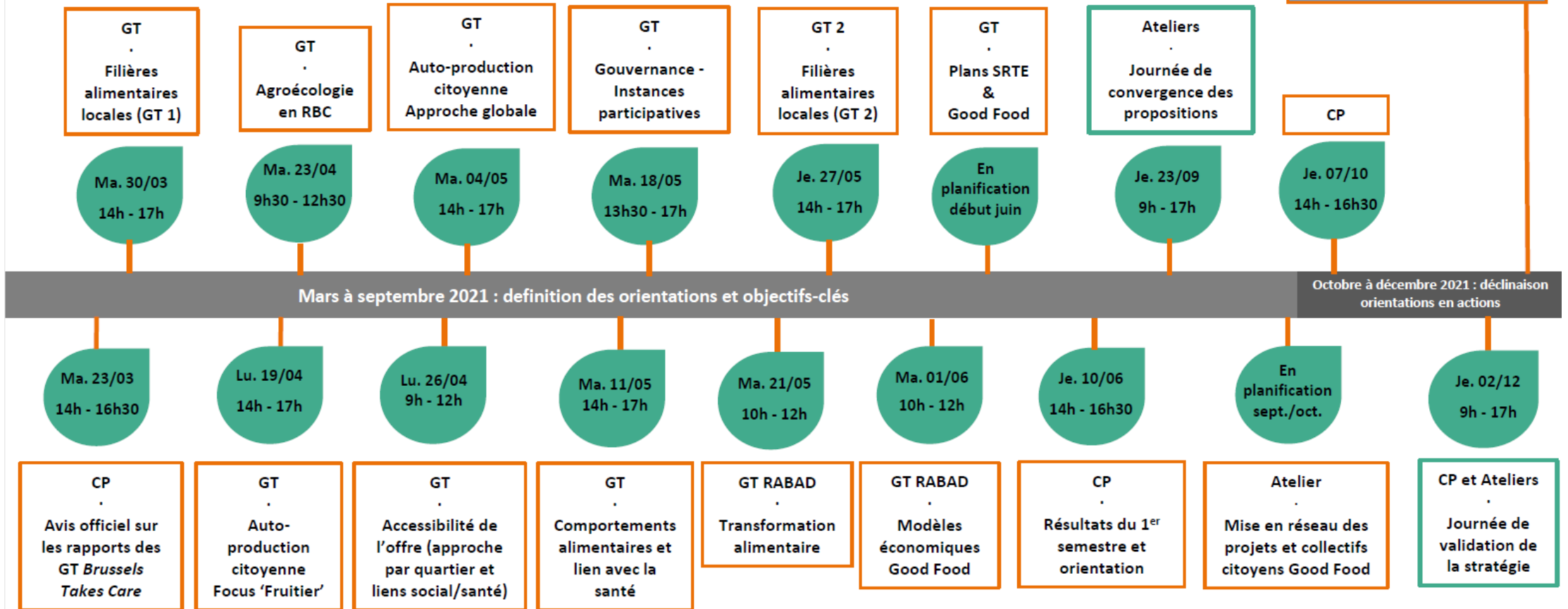
Par la suite, il s'agira d'évaluer la manière dont cette vision sera propagée & mise en pratique (priorités stratégiques & opérationnelles) en RBC.

Finalement, il faudra définir le rôle du centre Agro-écologique, ses missions (en lien avec les acteurs déjà existants) et la forme qu'il prendra.

# Autres GTs de co-construction Stratégie Good Food 2.0

## Co-construction Stratégie Good Food 2.0 Calendrier 2021

- ✓ Décembre 2021 : texte final
- ✓ Janvier 2022 : inter-cabinets
- ✓ Février 2022 : approbation



## Modèle industriel développé après la 2<sup>ième</sup> GM

Le quoi / but:

1. La mise en place d'un modèle qui assurerait une sécurité alimentaire
2. Le maintien sous contrôle des prix alimentaires afin de réduire au maximum la pression sur les salaires des consommateurs.

Le comment / cadre:

Le principe du libre-échange (plan Marshall = un seul espace économique Européen avec un marché commun pour les biens d'investissement et de consommation) / les plus économiquement innovants et performants subsistent.

## Perspective durabilité & Agro-écologique

Le quoi / but:

1. La mise en place d'un modèle qui assure un modèle alimentaire résiliente (=sécurité +)
2. Des prix qui donne la juste part à tous les acteurs de la chaîne alimentaire & qui fournissent une alimentation saine et accessible aux consommateurs

Le comment / cadre:

Le principe de collaboration (nature/humain)  
Les entreprises en équilibre écologie – économie - social subsistent.

# La première politique agricole de la Communauté européenne 1968

## Les trois piliers

### 1. Une politique de marché et de prix:

des prix minimums, MAIS pour l'adaptation annuelle des prix agricoles communs, seule était prise en compte l'évolution des coûts des entreprises les plus rentables.

FOCUS 1 dimensionnel Economique



Dimensions Ecologique & Sociale

### 2. la politique structurelle (plan Mansholt):

Modernisation:

- Ferme plus grande échelle
- Mécanisation
- L'utilisation de pesticides chimiques
- Des engrais synthétiques

LUTTE contre la nature



Collaboration avec la nature

### 3. la politique commerciale:

= une extension progressive du marché unique au niveau européen et mondial, selon les mêmes principes que le libre-échange.

Faible positions des agriculteurs



restituer ainsi la valeur économique, écologique et sociale des agriculteurs



www.comics.com

10/26

© 2010 Jeff Stahler/ Dist. by UFS, Inc.

STAHLER.

# L'agro-écologie

L'agro-écologie est:

- un ensemble des pratiques durables qui sont utilisées et développées pour et par les agriculteurs.
- un mouvement qui aspire à la justice écologique, sociale et économique et à une société résiliente où chacun a sa place autour de la table.
- la science qui, en collaboration avec les agriculteurs et la société, mène des recherches sur le fonctionnement des systèmes écologiques

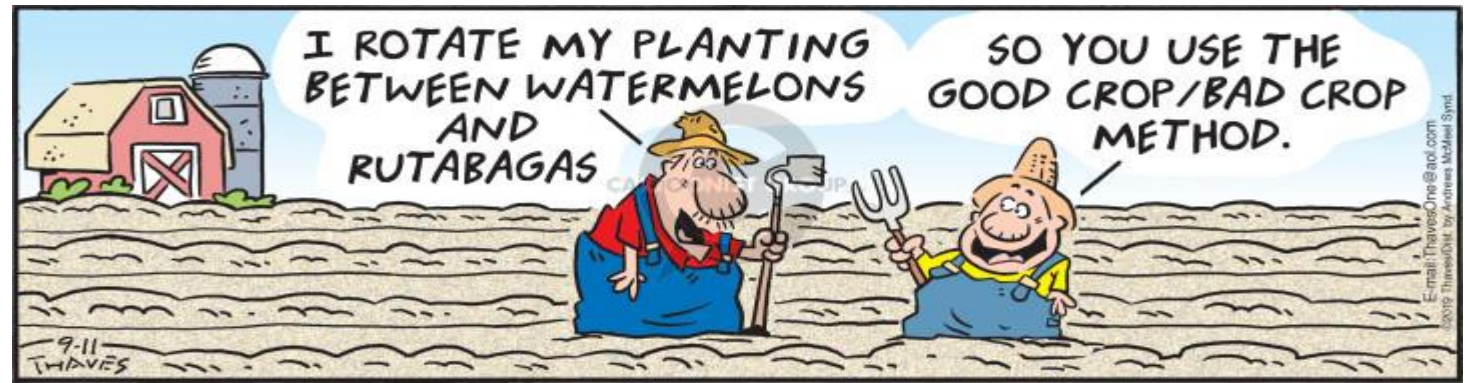
En raison de son approche holistique, elle affecte le système alimentaire dans son ensemble.



"This really is an innovative approach, but I'm afraid we can't consider it. It's never been done before."



# Agriculture de design & d'intégration



Bien que ces contextes soient très différents, tous les systèmes agro-écologiques présentent les similitudes suivantes:

- Une biodiversité (fonctionnelle) élevée
- Une gestion efficace du sol, de l'eau et du paysage environnant.  
Hors sol = gestion efficace des flux énergétique – intégration optimale dans le métabolisme urbain.
- Un système agronomique diversifié (variété, produits et revenus)
- Résilient et robuste.
- La combinaison des connaissances traditionnelles et des innovations introduites par les agriculteurs.
- Une base solide de valeurs culturelles, en combinaison avec des formes collectives d'interaction sociale et d'organisation.



# Remarque sur les intrants

Modèle industriel fort dépendant des intrants externes = Très fragile.

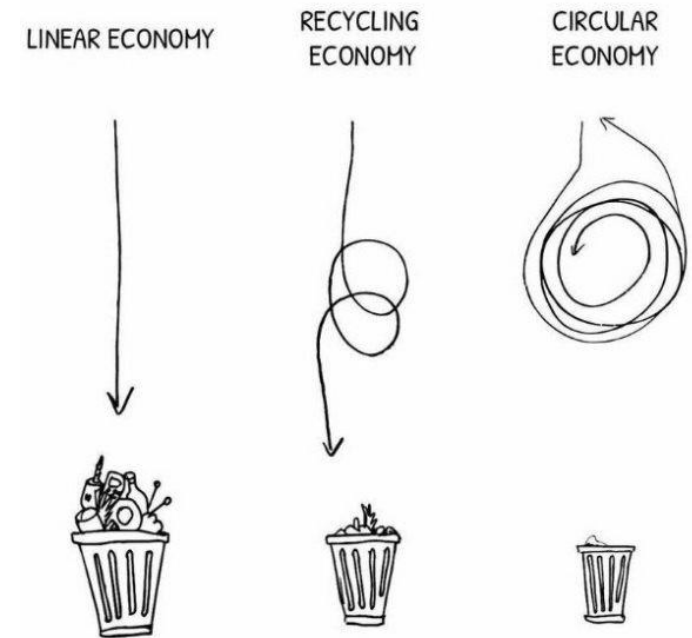
Mais aussi dans le conventionnel, plein de différences selon l'entreprise.

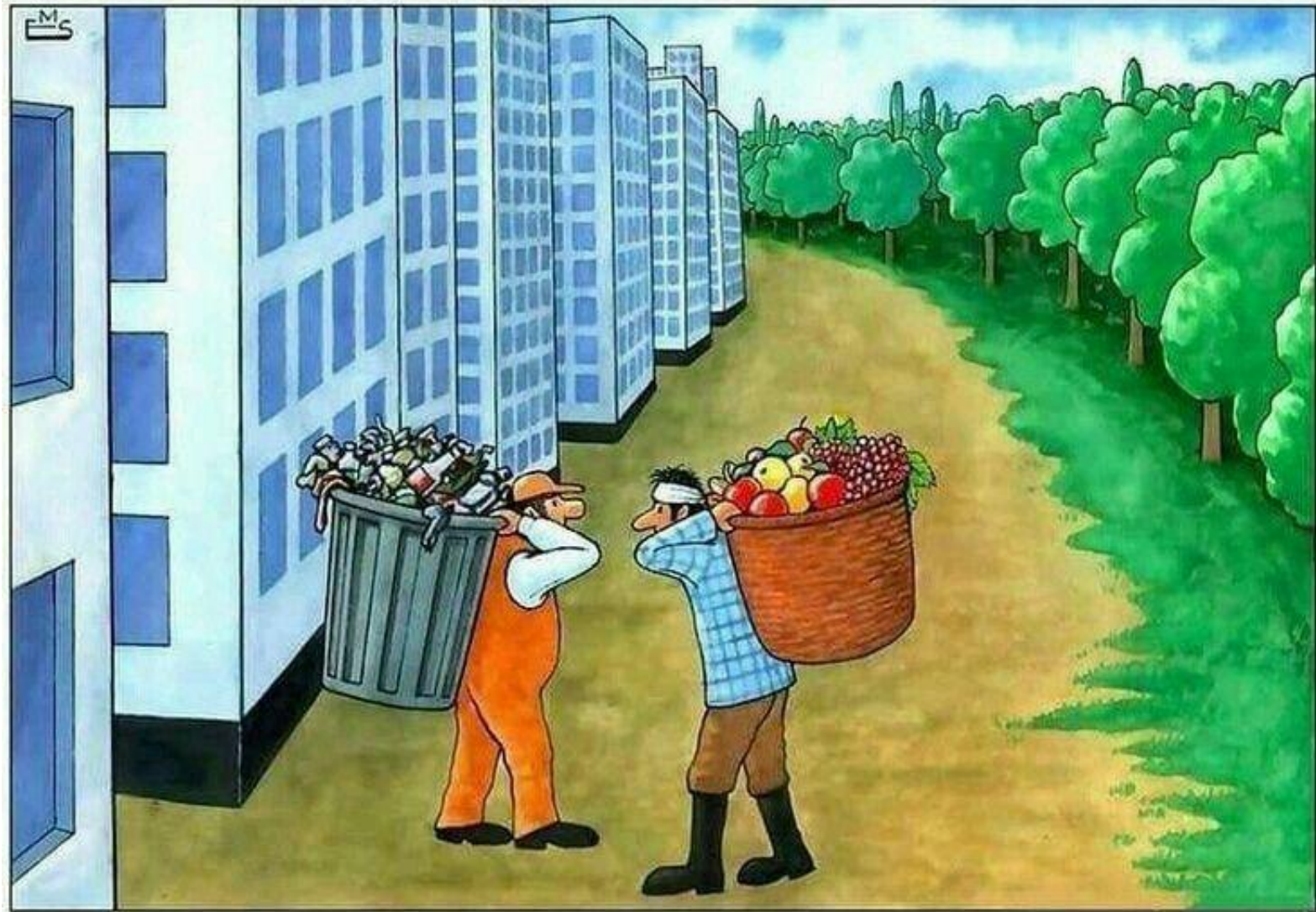
Modèle agro-écologique: focus sur les services écosystémiques

Ou plutôt: une intégration & une planification écosystémiques des ressources du milieu naturel

= Challenge dans un contexte urbain

Milieu naturel → Milieu urbain





# Durabilité /Sustainable development



## SUSTAINABLE DEVELOPMENT GOALS

17 GOALS TO TRANSFORM OUR WORLD

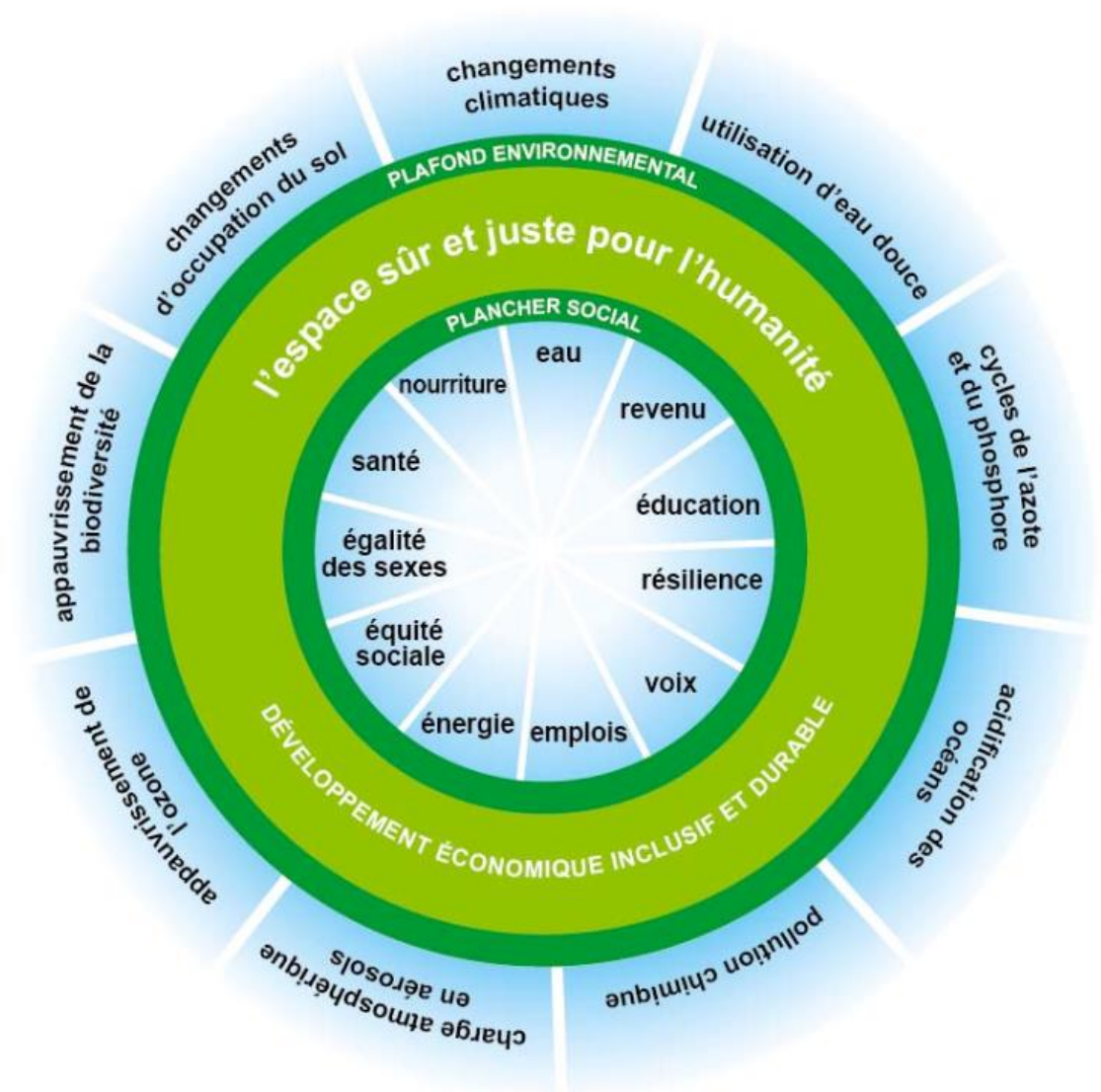


“Humanity has the ability to make development sustainable to ensure that it meets the needs of the present without compromising the ability of future generations to meet their own needs.”  
([Commission NU Brundtland de 1987](#)).



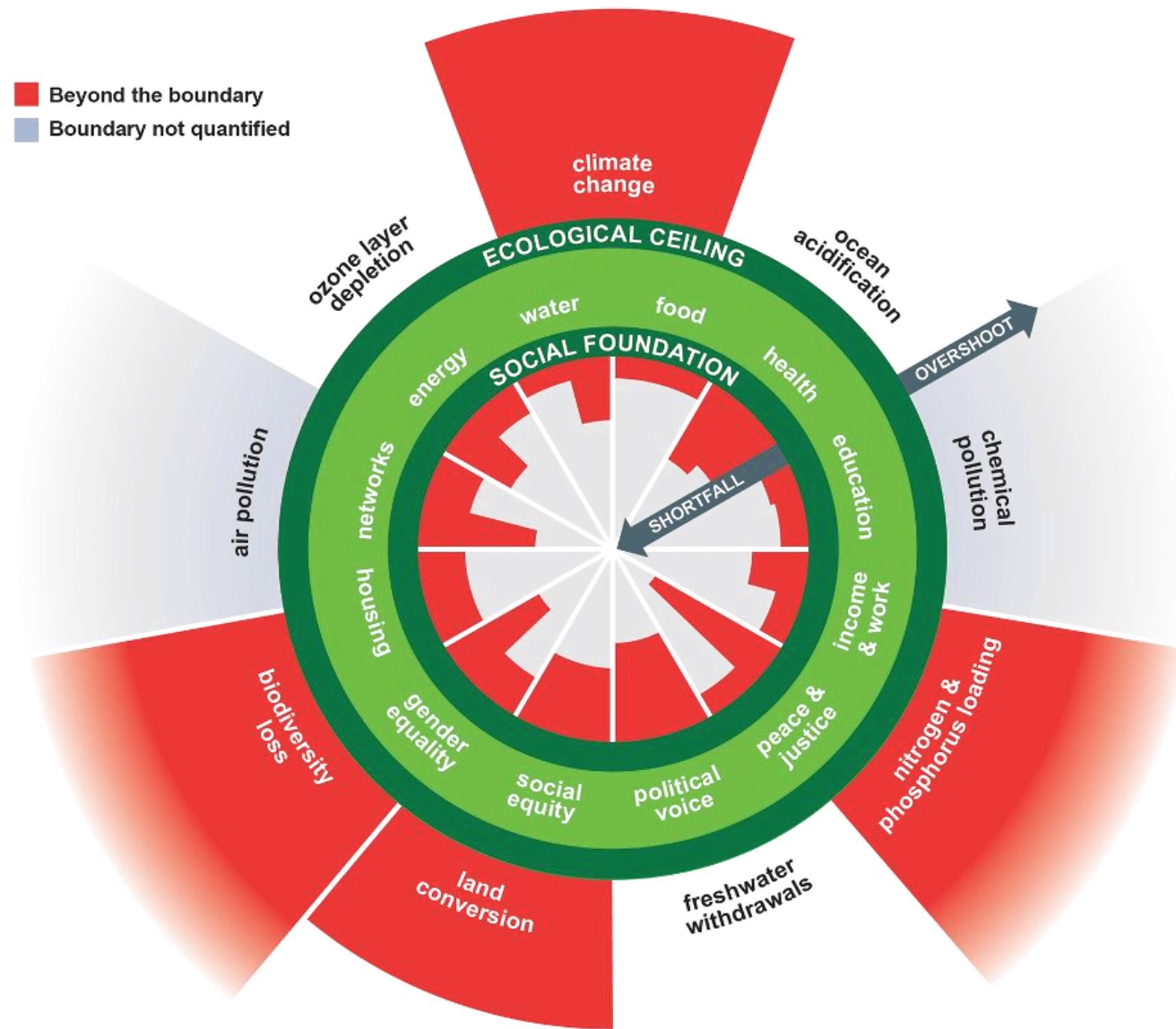
# Kate Raworth's Donut Economy

= un modèle économique qui mesure notre prospérité en assurant la réalisation d'une fondation sociale et ceci sans dépasser les plafonds écologiques.

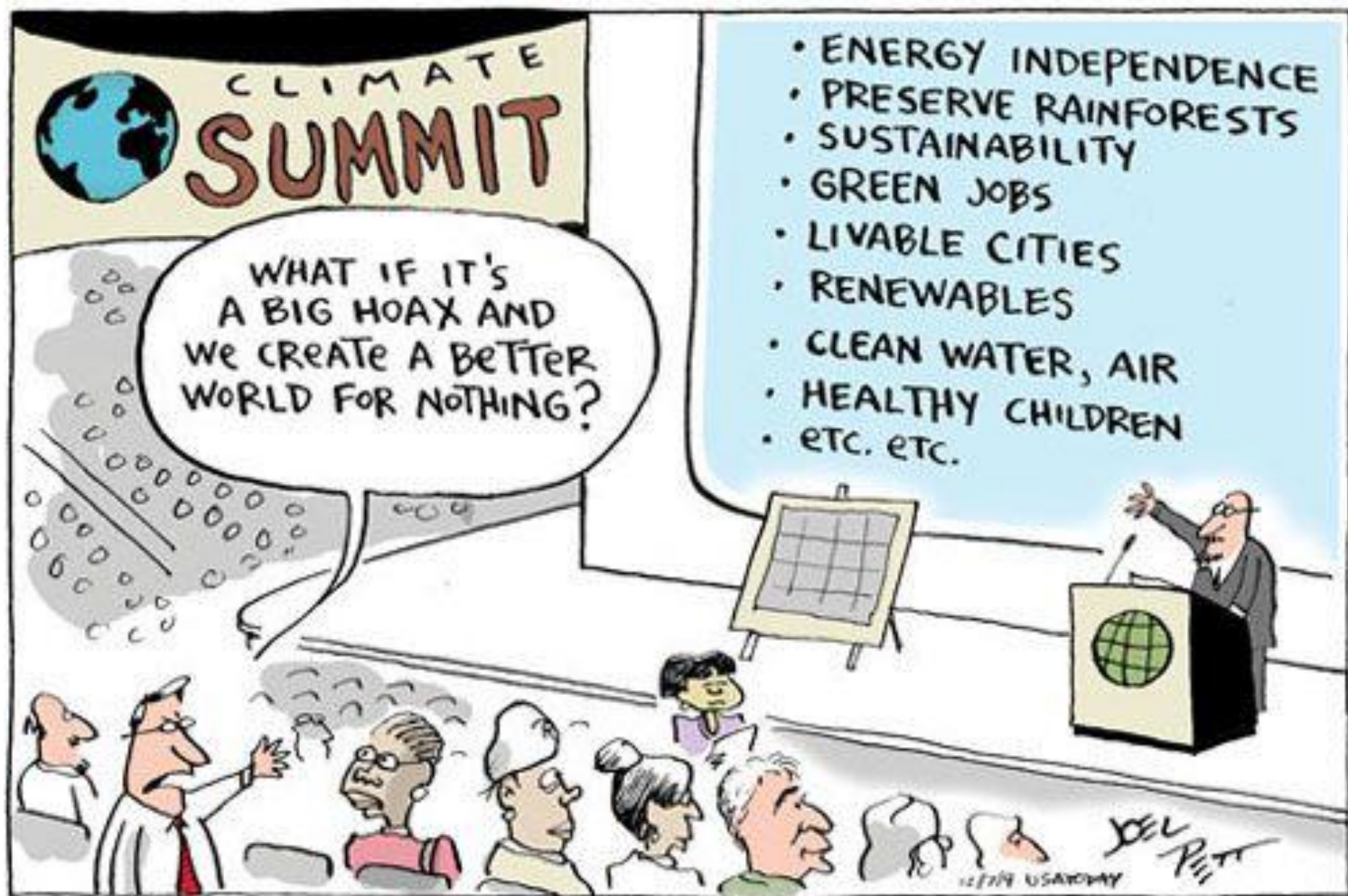


Le fondement social découle des objectifs de développement social durable des Nations Unies

Les plafonds écologiques, 9 au total, décrivent les frontières planétaires à l'intérieur desquelles notre prospérité mondiale peut être réalisée.







# CLIMATE SUMMIT

WHAT IF IT'S  
A BIG HOAX AND  
WE CREATE A BETTER  
WORLD FOR NOTHING?

- ENERGY INDEPENDENCE
- PRESERVE RAINFORESTS
- SUSTAINABILITY
- GREEN JOBS
- LIVABLE CITIES
- RENEWABLES
- CLEAN WATER, AIR
- HEALTHY CHILDREN
- etc. etc.



12/19 USA TODAY

YEL  
PITT

# Pleine Terre et Hors Sol

Les deux mode de production alimentaire doivent s'inscrire dans un modèle durable.

Pour l'agro-écologie, la relation directe avec le sol vivant et la nature est essentielle. Il est difficile de lier ceci avec la production Hors Sol.

Ceci ne veut pas dire que la production hors sol ne doit pas être incluse dans la vision à développer pour la RBC, mais au lieu d'essayer de la faire entrer dans une vision et pratique agro-écologique, mieux partir des principes de durabilité et pourquoi pas, développer une vision « urbi-écologique ».



# Pour conclure:

Vision doit nous donner une base/fond qui sera appliqué:

Dans la gestion/évaluation/accompagnement des projets/entreprises agricoles

Dans les appels à projets (vision/critères, référentiel)

Dans le développement d'un narrative

Une boussole pour le Good Food 2.0

